



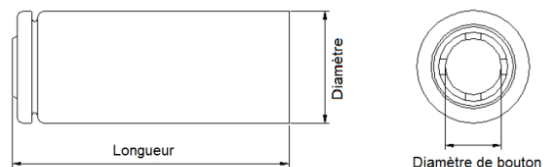
Cellule LiFePO4

LBLiFe3.2-3

CARACTERISTIQUES TECHNIQUES

Tension Nominale	3.2 V
Capacité nominale	3 Ah
Courant de décharge max	3 C
Tension de Charge	3.65 V
Courant de charge max	1 C
Tension d'arrêt	2 V
Température d'utilisation en charge	~0 °C ~45 °C
Température d'utilisation en décharge	~ -20 °C ~ 60 °C
Poids	~ 80 g
Dimensions (Longueur * Diamètre * Diamètre de bouton)	65 * 26.2*15 mm
Nombre de cycles (80% de DOD)	≥ 1000

**Caractéristiques données à 20-25°C*



Assemblage des éléments conçu et réalisé en France